

Электробезопасность на улице и дома

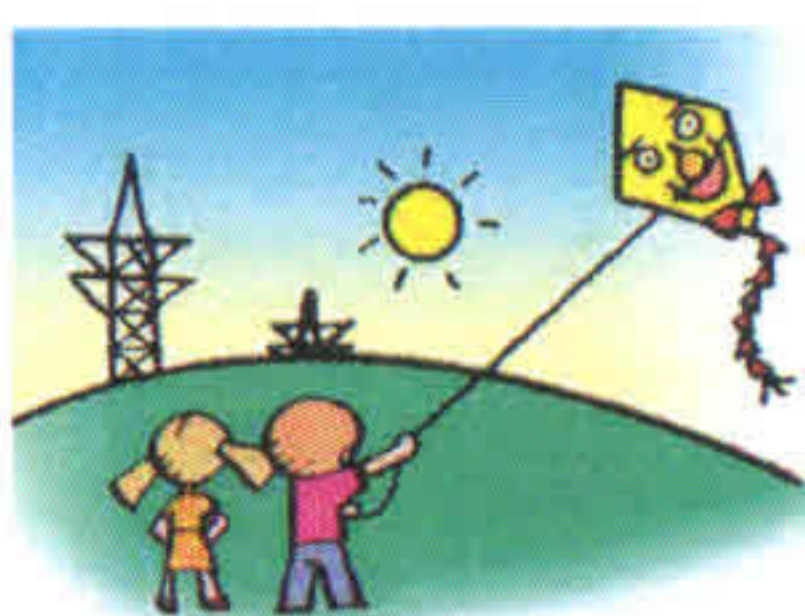
Дом и тем более город таят в себе множество опасностей, связанных с электричеством. Чтобы не попасть в беду, соблюдай вот эти несложные правила.



Не залезай на опору линий электропередачи! Это опасно для жизни.



Если увидишь на земле провод, ни в коем случае не подходи к нему ближе чем на 20 шагов — ток умеет бегать по земле. Сообщи о проводе взрослым.



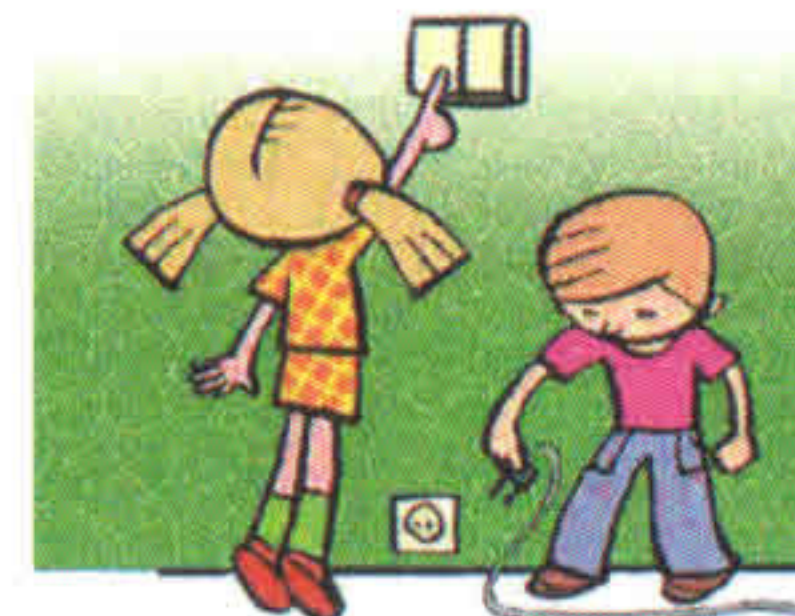
Не набрасывай на провода игрушки и другие предметы, не играй рядом с опорами, электропроводами и проводами, тем более когда идёт дождь.



Никогда не заходи на территорию, отмеченную знаками «Опасно!», «Не входить», «Не влезай», «Под напряжением» или молнией.



Не разжигай костёр под линиями электропередачи.



Уходя из дома, гаси свет и отключай электроприборы.



Ни в коем случае не туши водой горящие электроприборы, которые включены в электрическую сеть! Сразу зови взрослых.



Не играй с розетками и ни в коем случае ничего в них не засовывай! Это опасно для жизни.



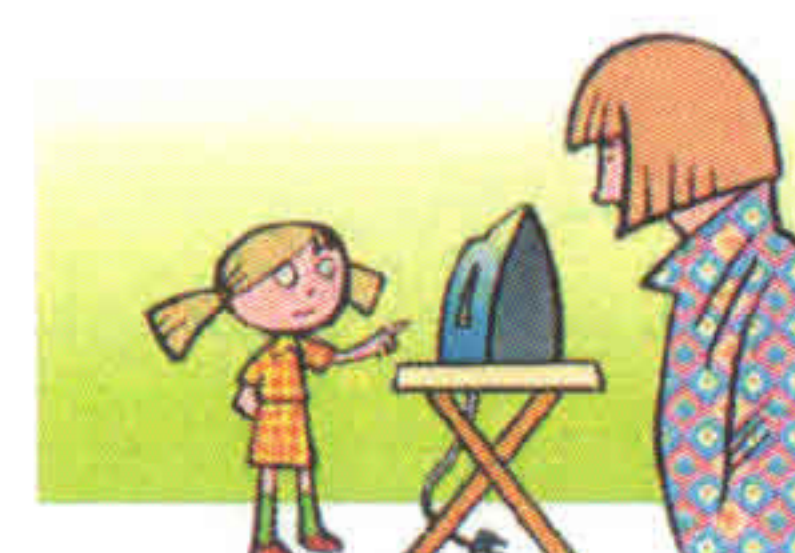
Не включай в одну розетку несколько электроприборов одновременно.



Пользуйся только исправными электроприборами. Не разбирай приборы, они — не игрушка!



Не дотрагивайся до проводов и электроприборов мокрыми руками. Нельзя пользоваться электроприборами, находясь в воде!



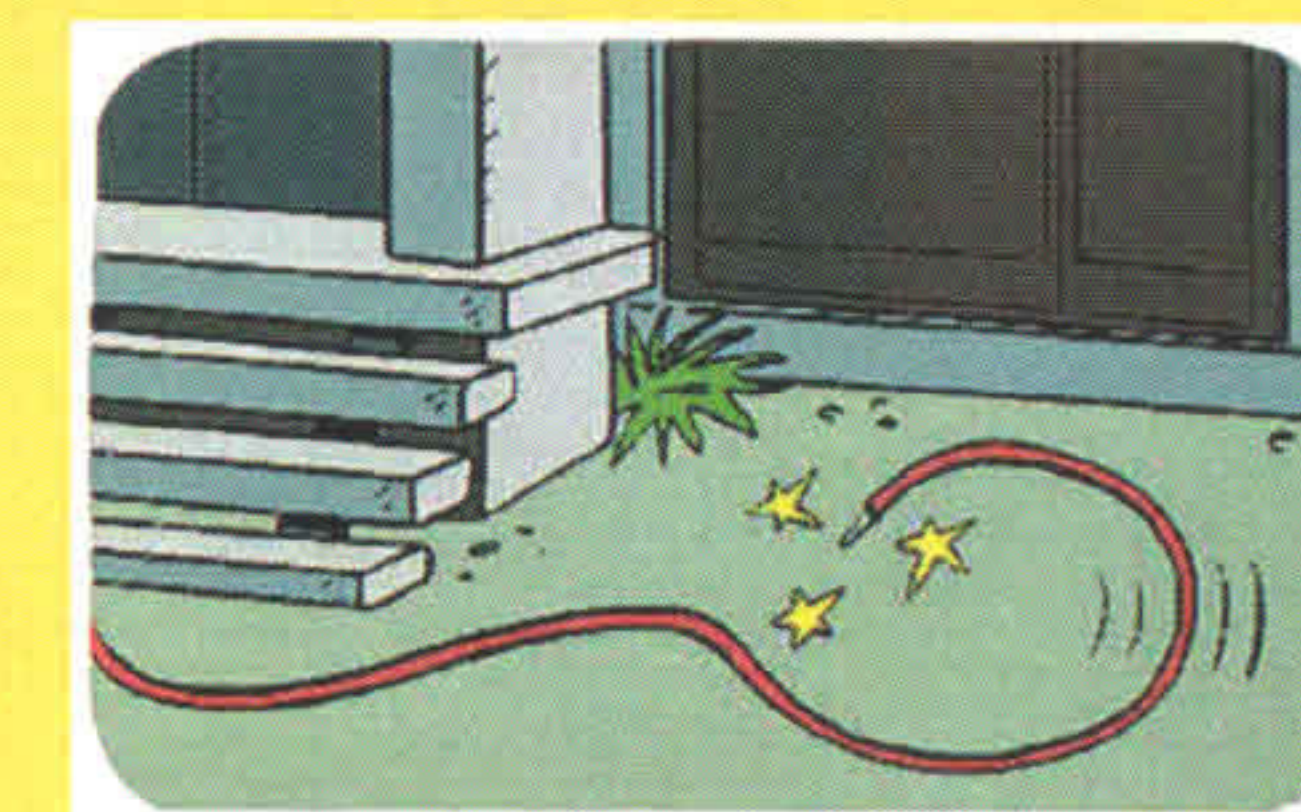
А главное — не включай электроприборы без разрешения взрослых и не оставляй их без присмотра.

Как распознать опасные объекты

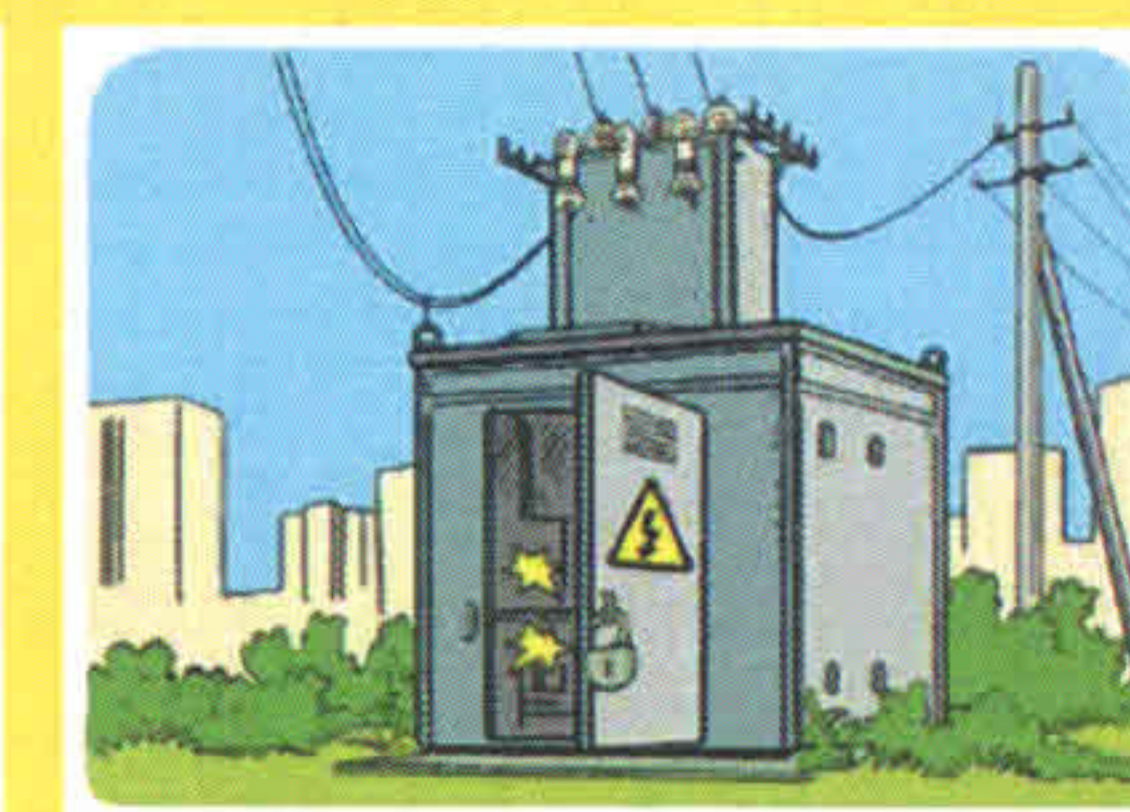
Таковыми знаками обозначают опасные электрические объекты, которые находятся под напряжением. Запомни их и никогда не подходи к местам, где висят такие таблички.



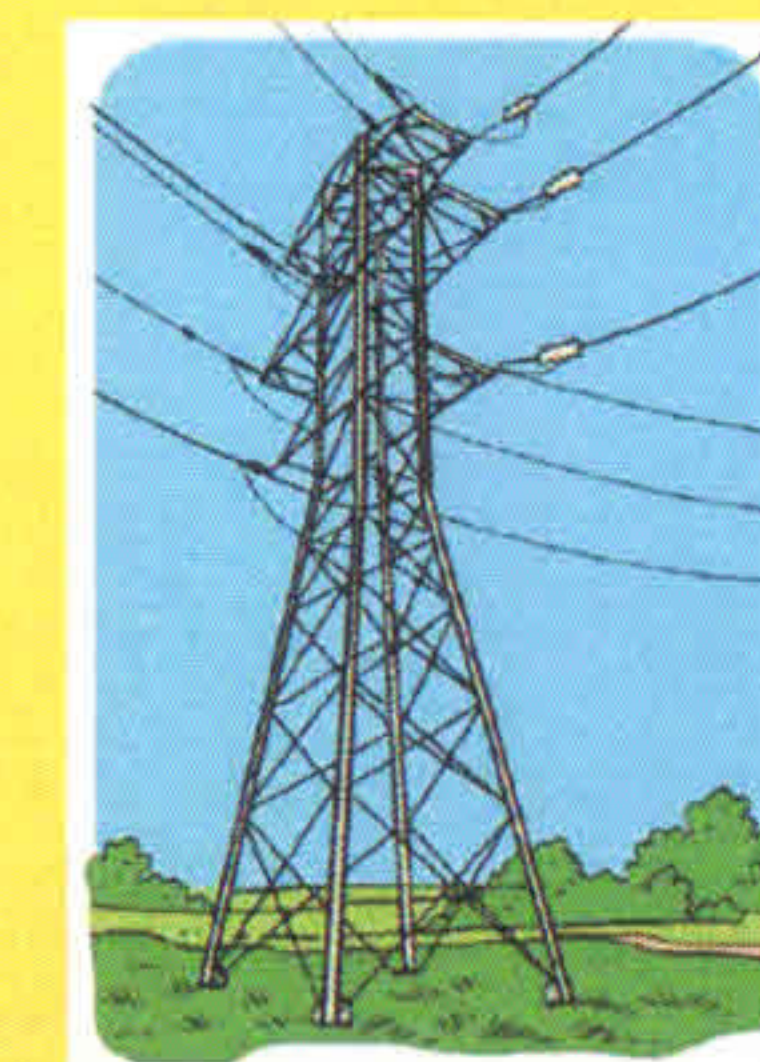
На улице вы можете встретить следующие энергообъекты, представляющие опасность:



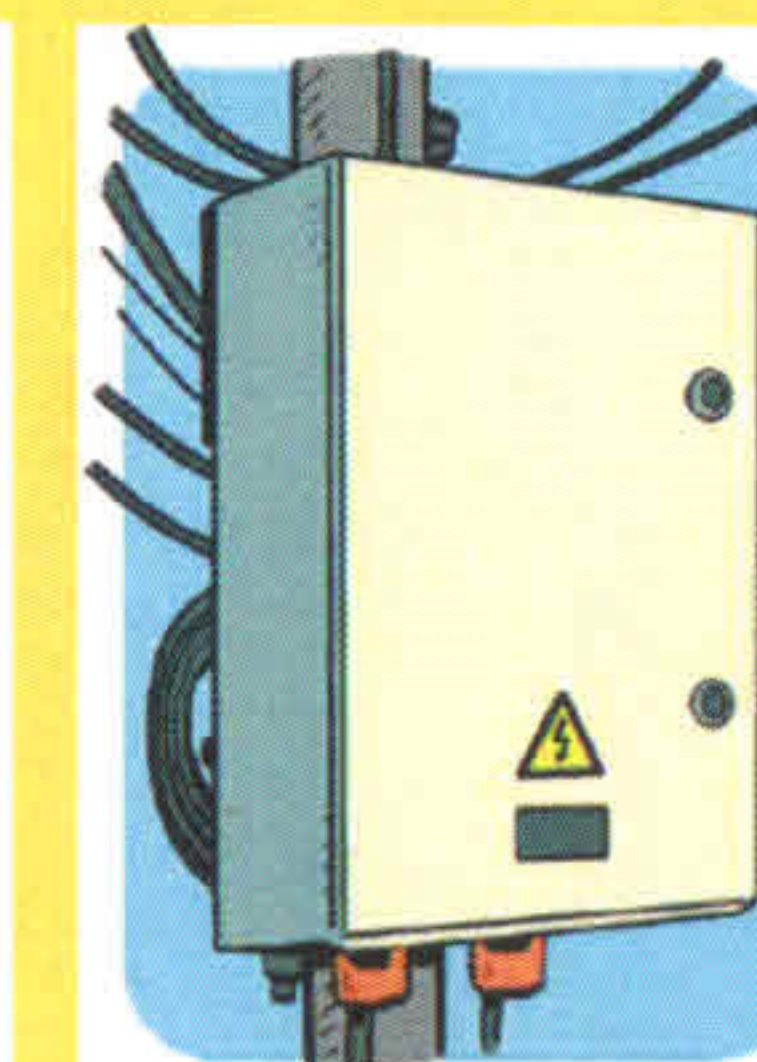
провод на земле



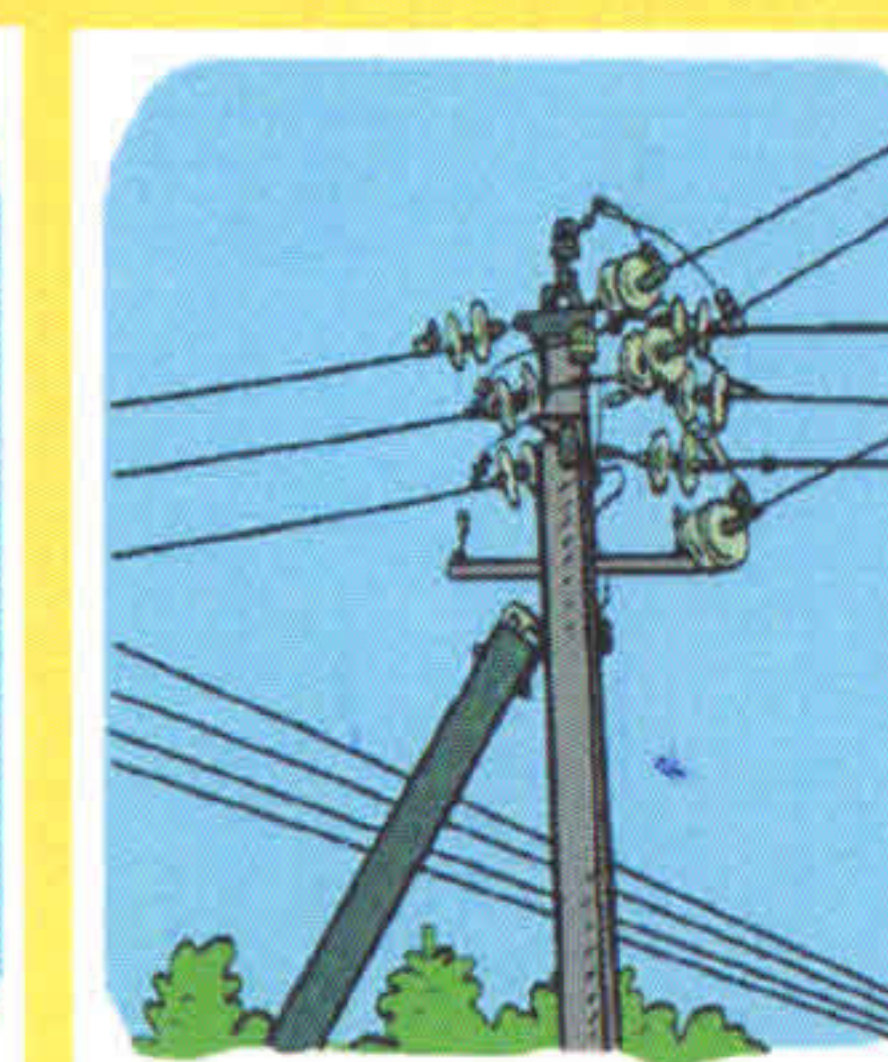
трансформаторная подстанция



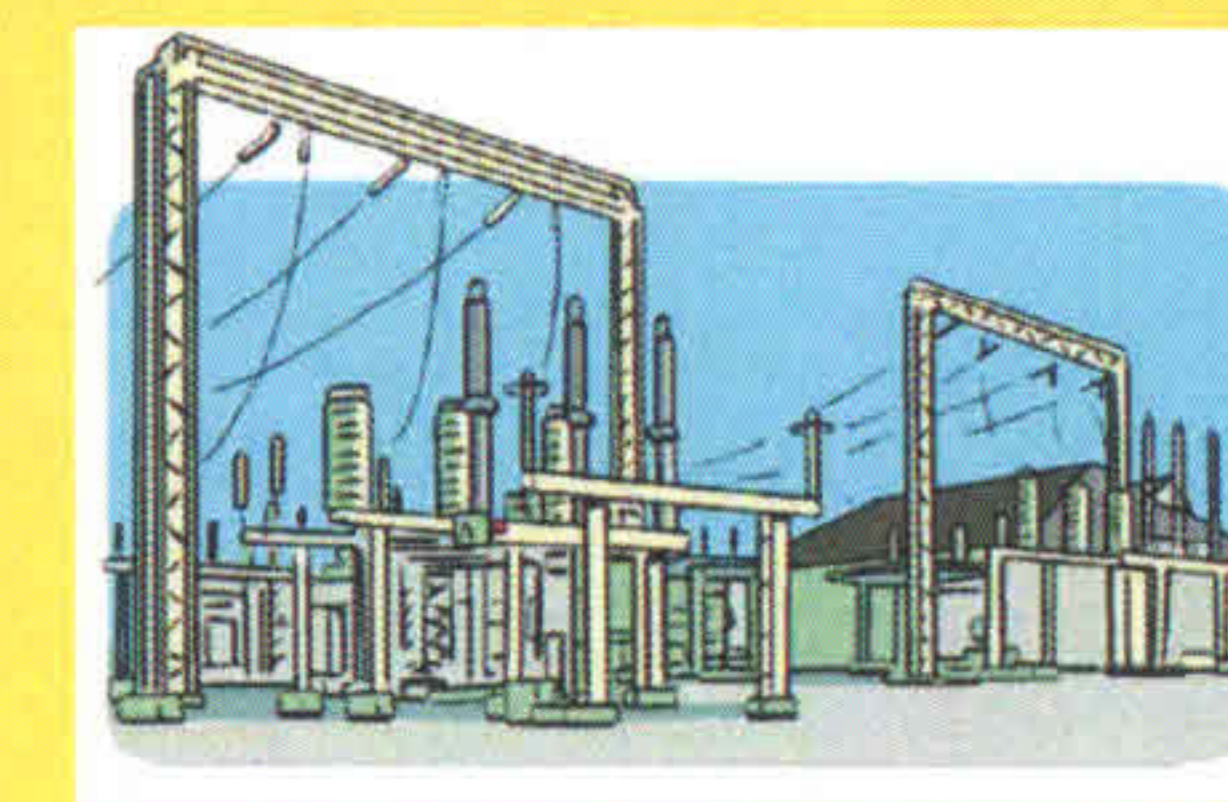
опора ЛЭП



щит уличного освещения



повисшие провода



высоковольтная подстанция



Узнай больше на rushydro.ru